



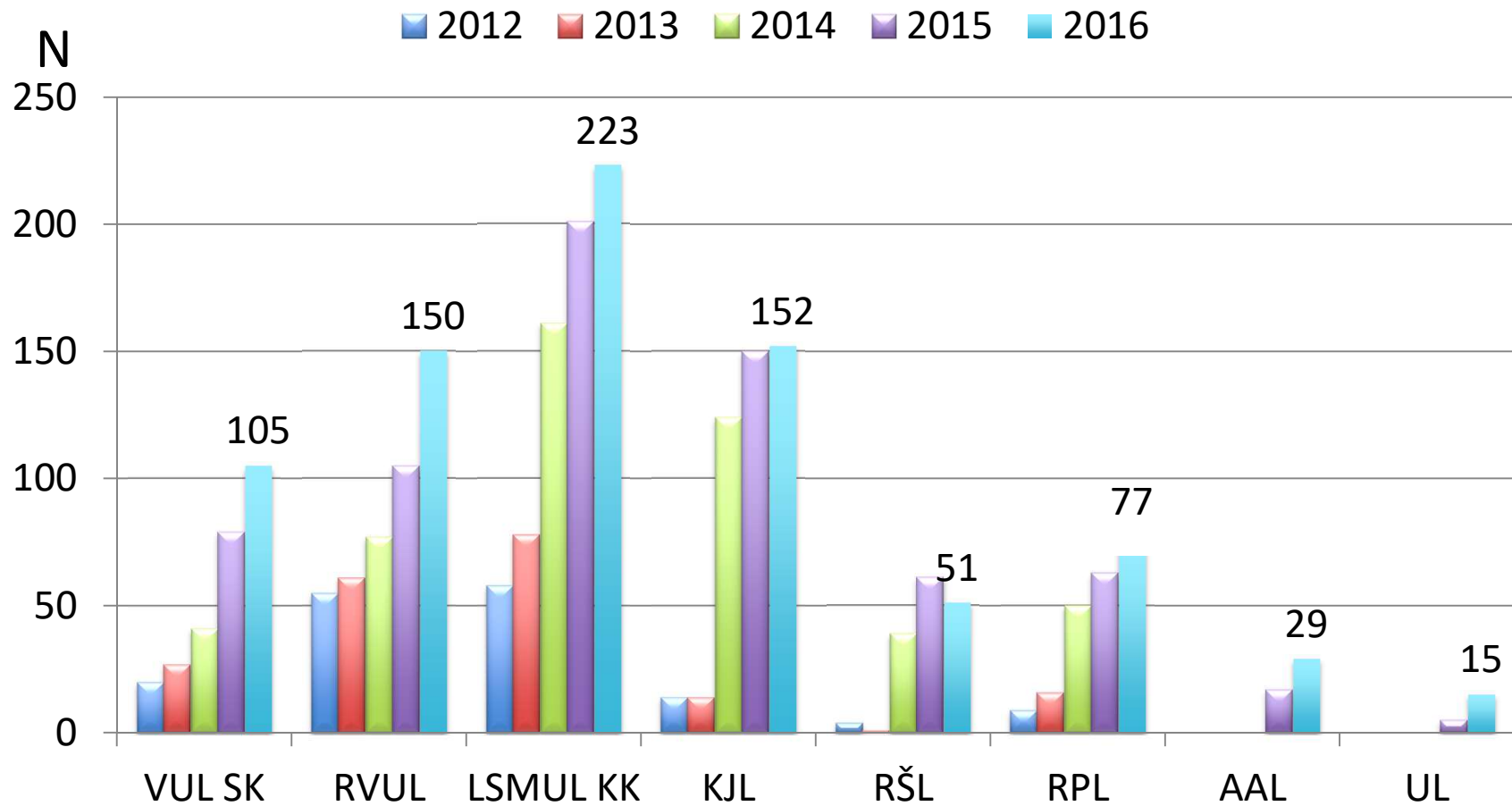
Insulto klasterių veikla

Prof. Daiva Rastenytė
LIA konferencija, Trakai
2017-03-31

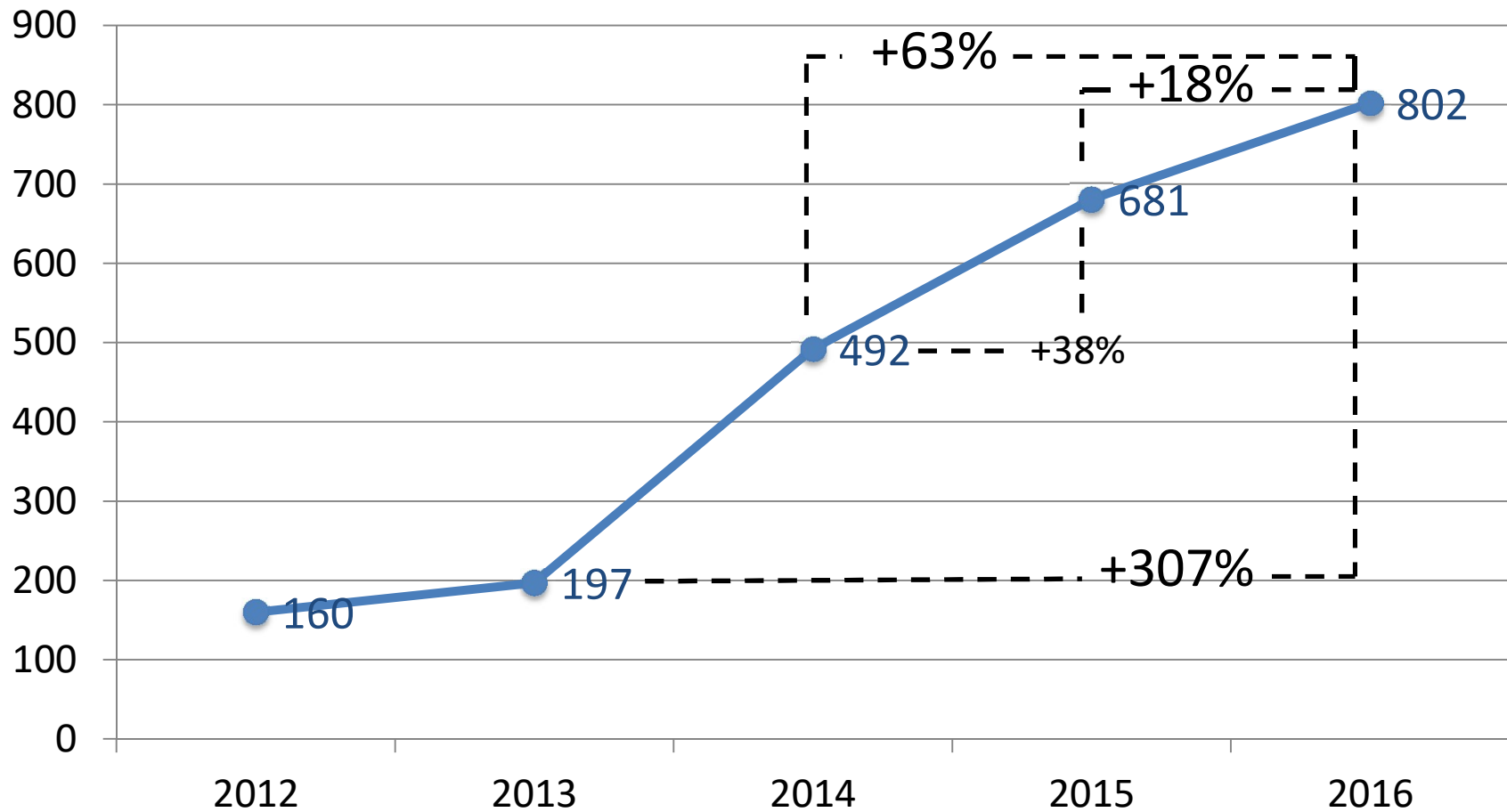
Insulto gydymo centrai



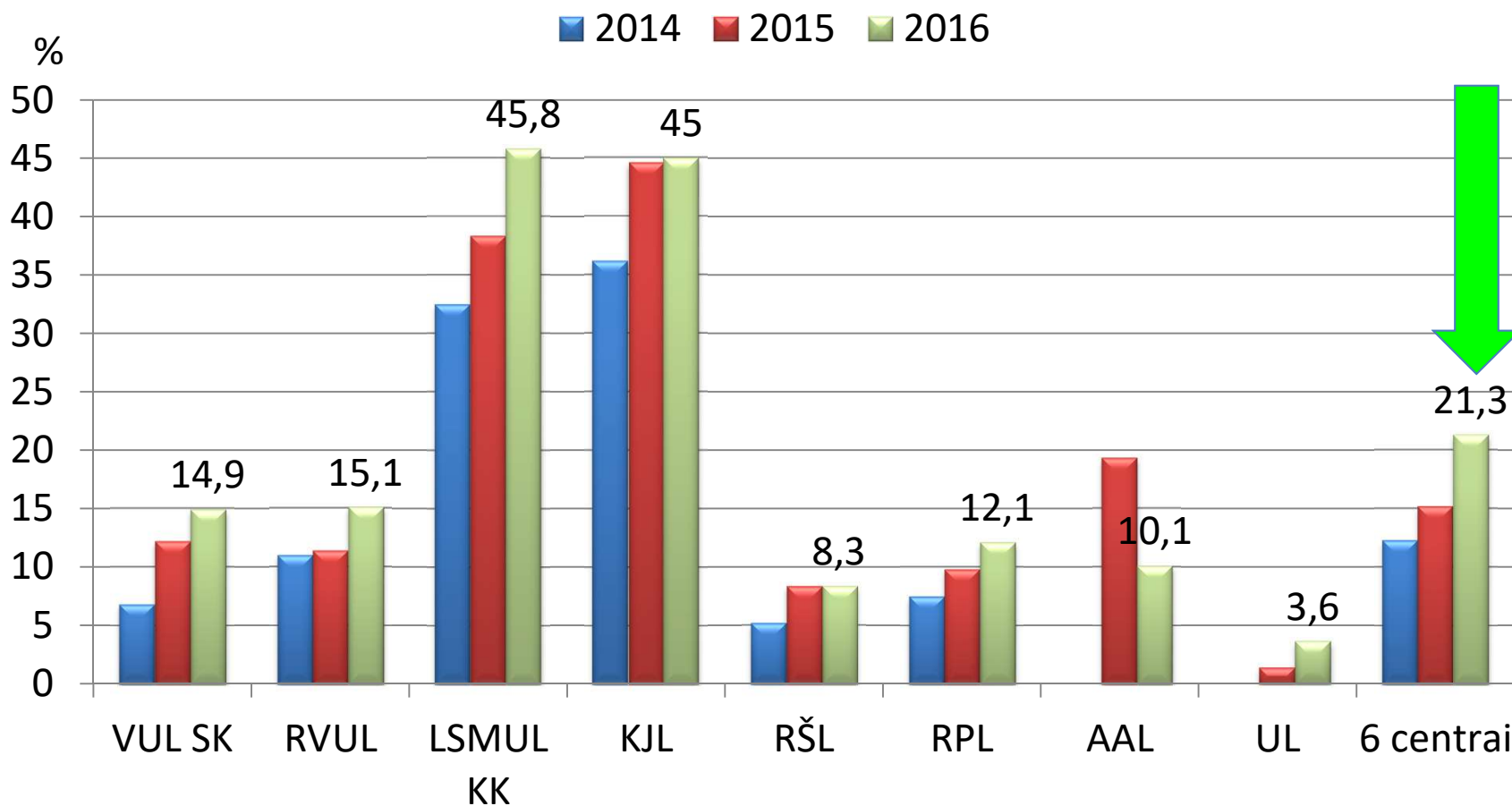
Išeminį insultą patyrę pacientai ir gydyti IVT (atv.sk.) 2012-2016 metais



Išeminį insultą patyrę pacientai ir gydyti IVT (atv.sk.) 2012-2016 metais

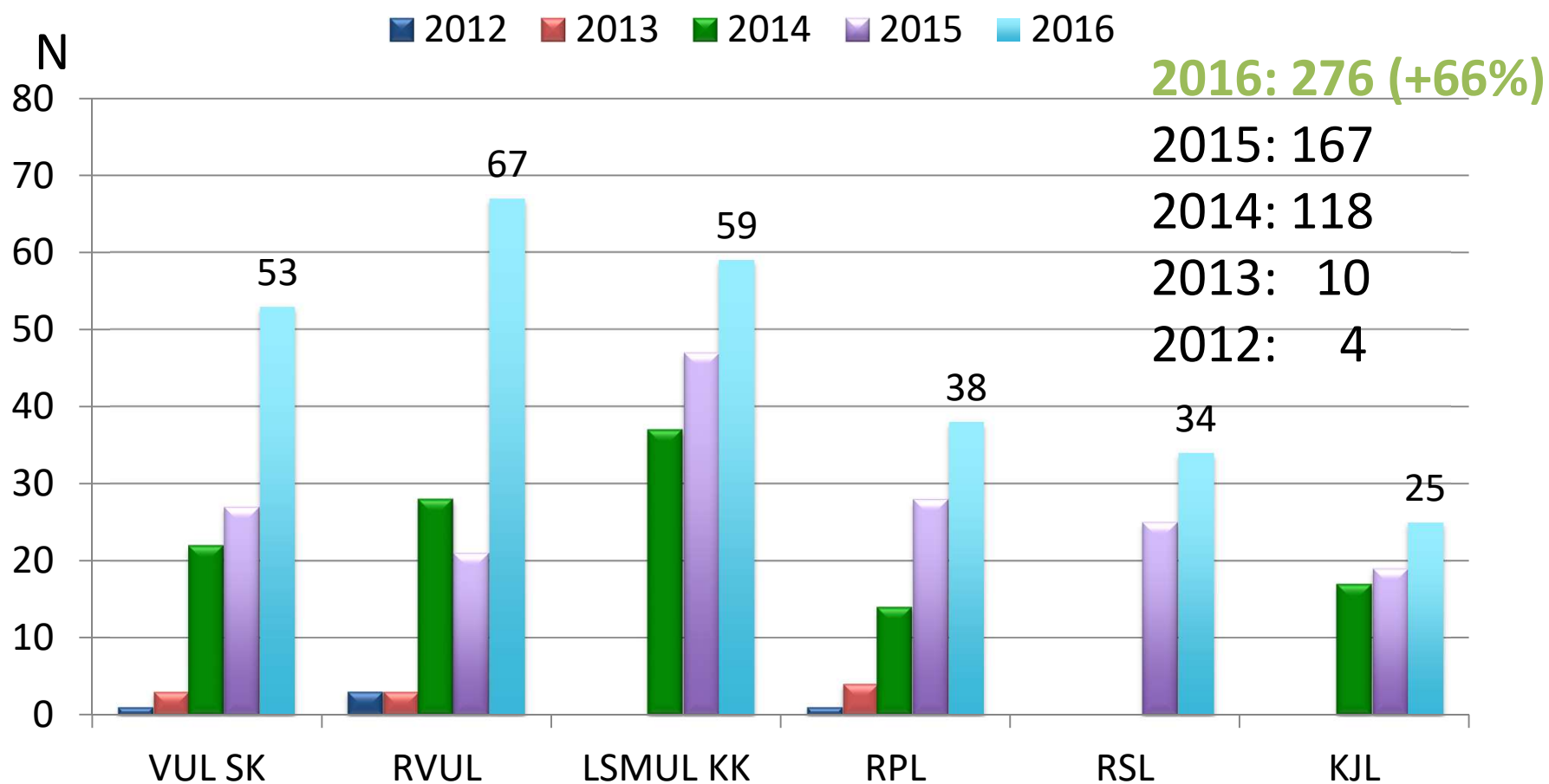


Išeminį insultą patyrusių ir gydytų IVT pacientų dalis (proc.)* nuo visų dėl išeminio insulto gydytų pacientų 2014 - 2016 m.



*Insulto centrų duomenys

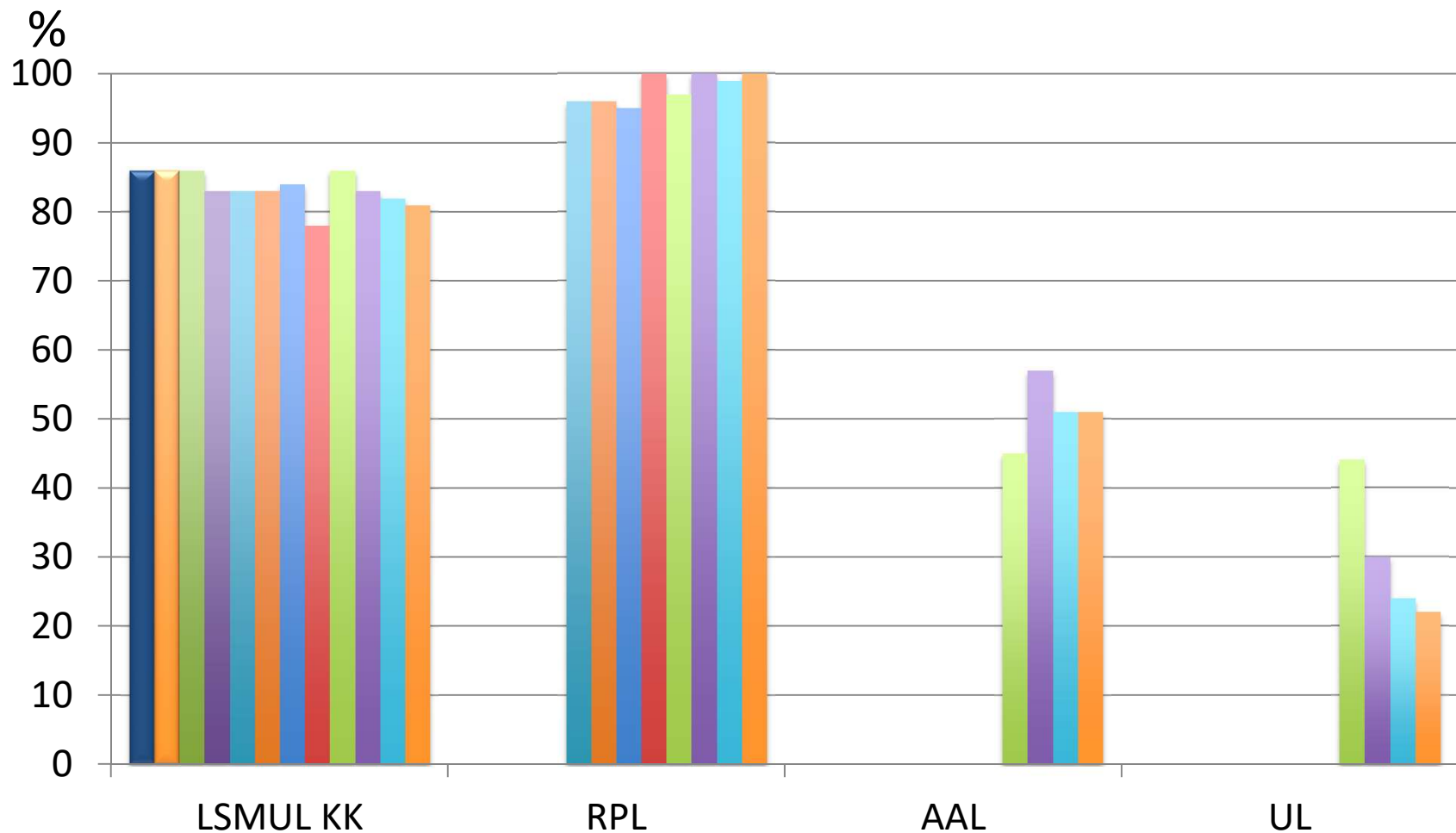
Išeminį insultą patyrę pacientai gydyti mechanine rombektomija Insultų centrų duomenimis (atv.sk. 2012 - 2016 m.



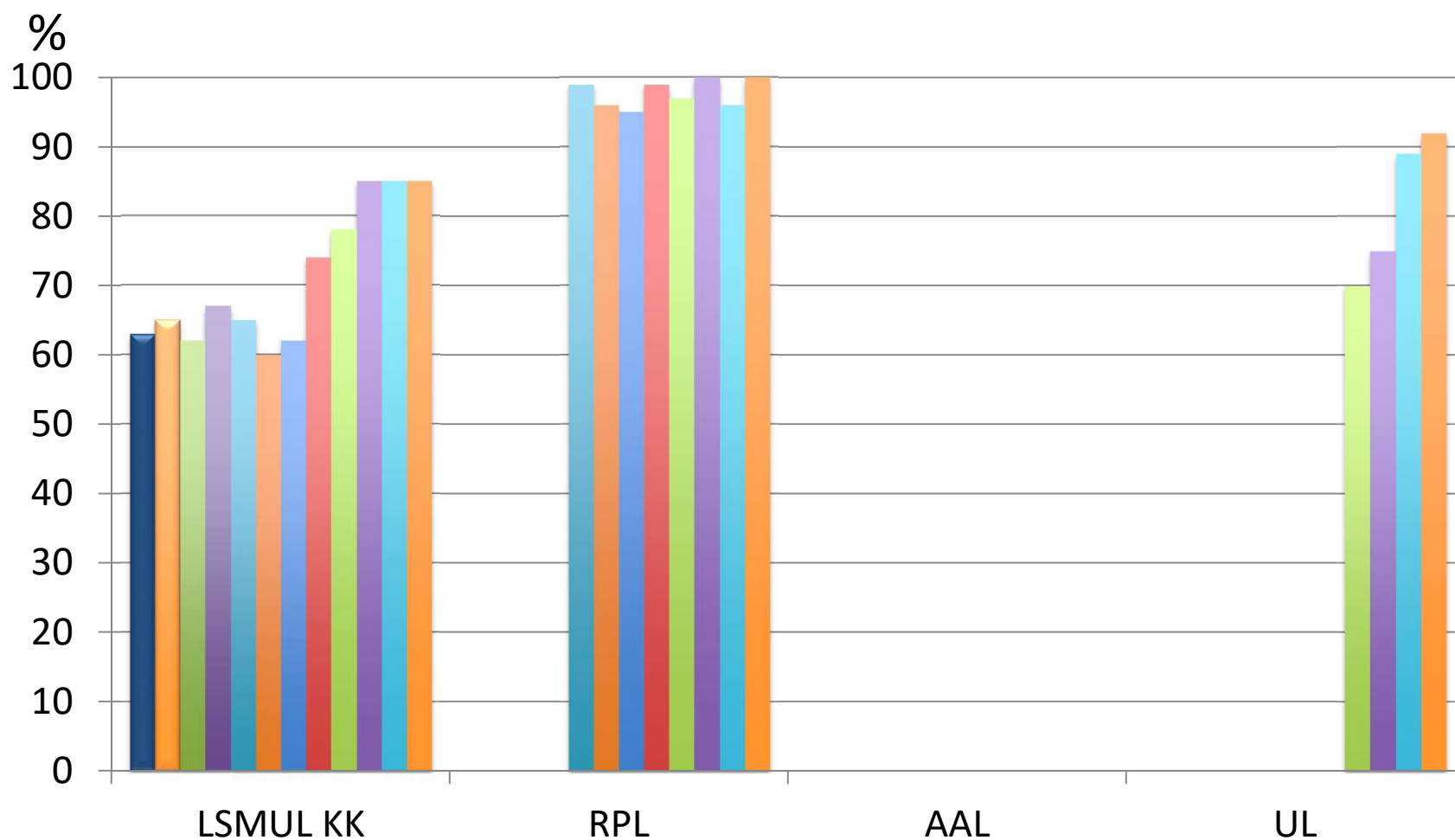
Ūminio GSI įtarimas naudojant standartizuotą klausimyną FAST 2016 m.

- Vilniaus zona - ?
- Kauno zona – 100%
- Klaipėdos zona – 100 – 72 - 80%
- Šiaulių zona - ?
- Panevėžio zona – 72 – 61 – 65 - 77%
- Alytus – 41 – 52 – 51 - 33%
- Utena – 27 – 37 – 83 – 87%

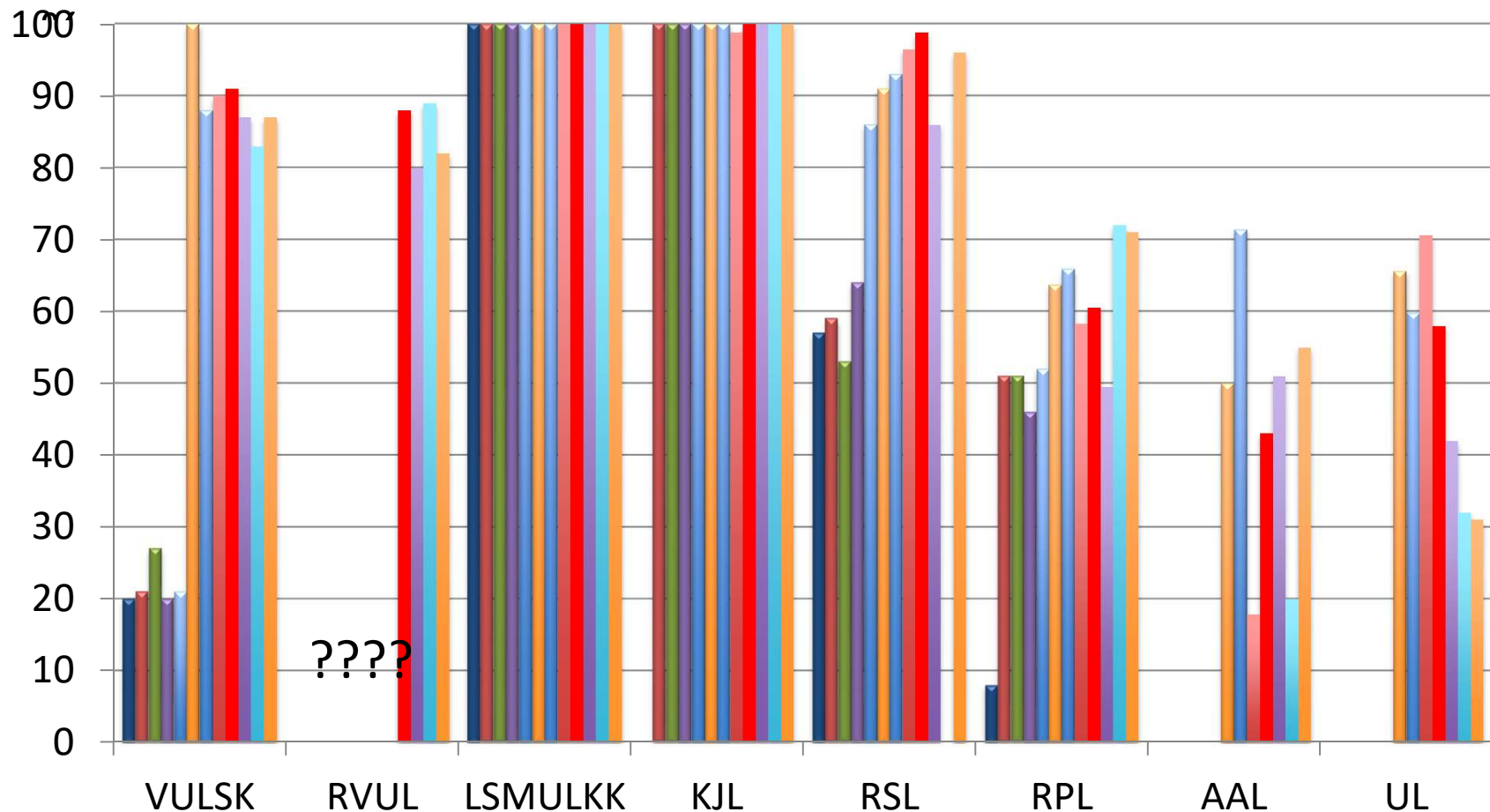
Dalis pacientų (%) su įtariamu ūminiu GSI pervežtų į Insultų centrą per 1 val. nuo iškvietimo 2014-2016 m. ketvirčiais



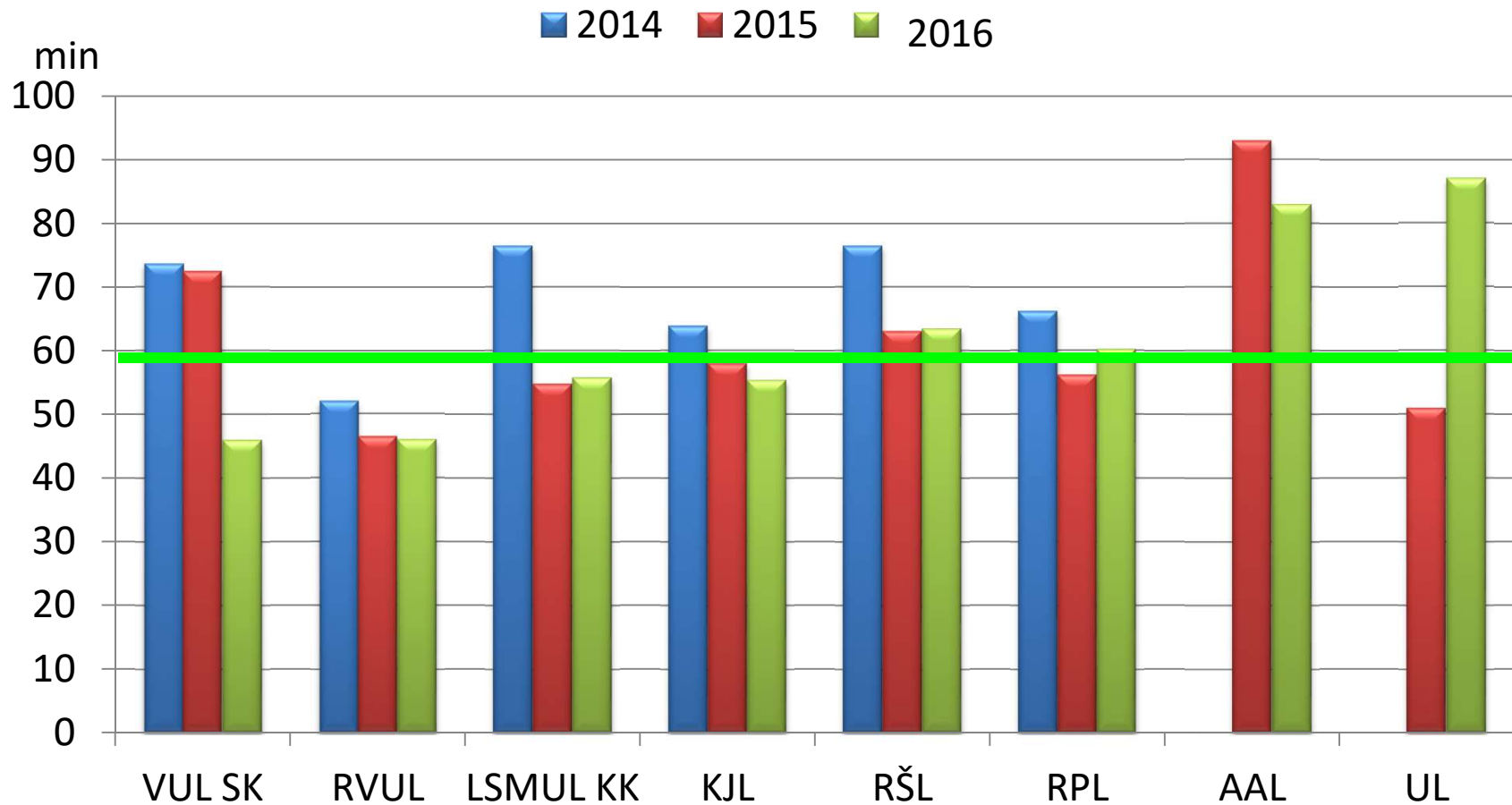
Dalis pacientų (%) su įtariamu ūminiu GSI tiesiogiai pervežtų į Insultų centrą 2014-2016 m. ketvirčiais



Pacientų su ūminiu GSKS dalis (%), kuriems galvos smegenų KT atlikta per 30 min. nuo atvykimo į SPS 2014-2016 m. ketvirčiais

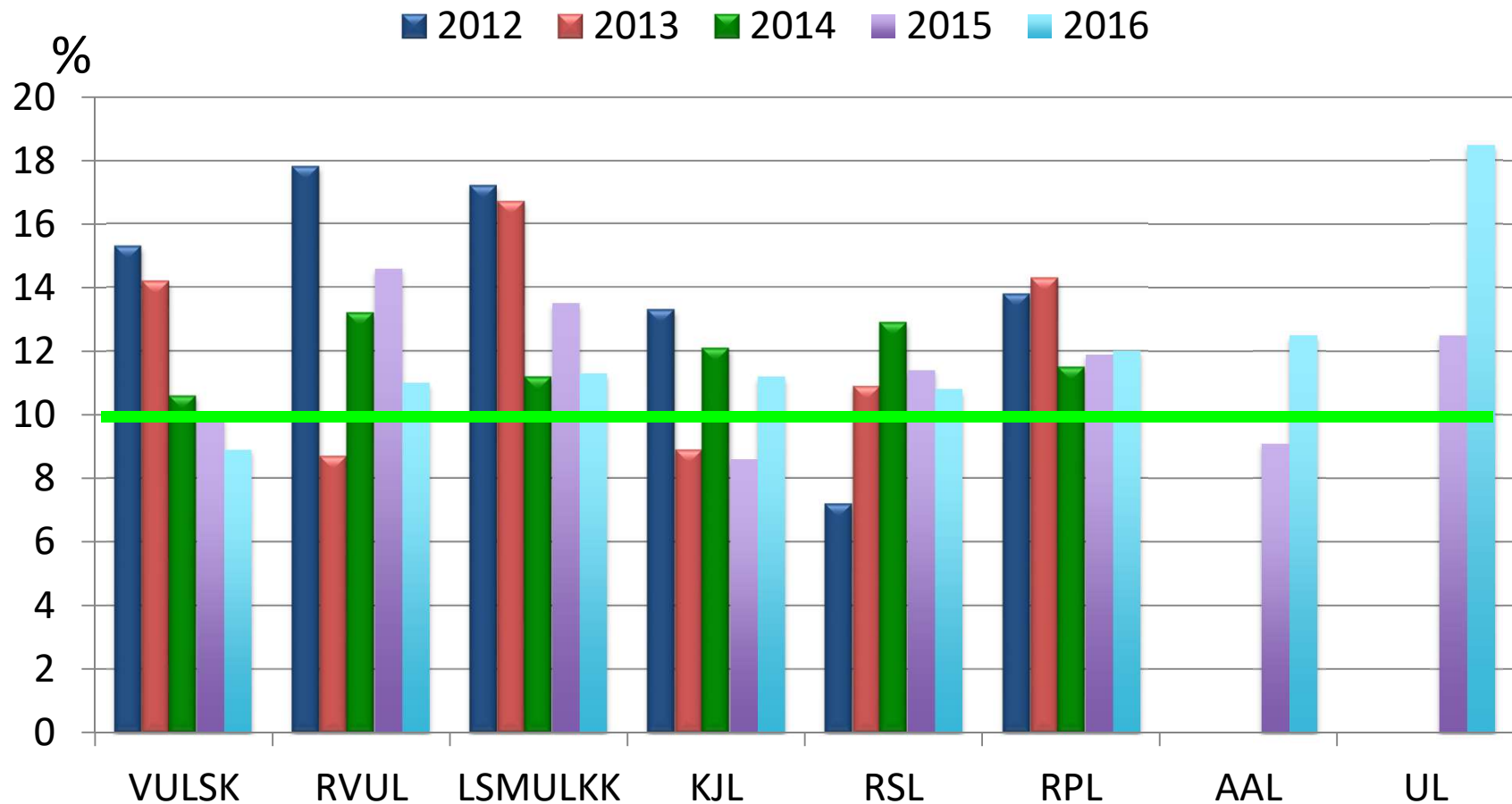


Vidutinis laikas nuo atvykimo į SPS iki IVT pradžios (DNT)* 2014 -2016 m.



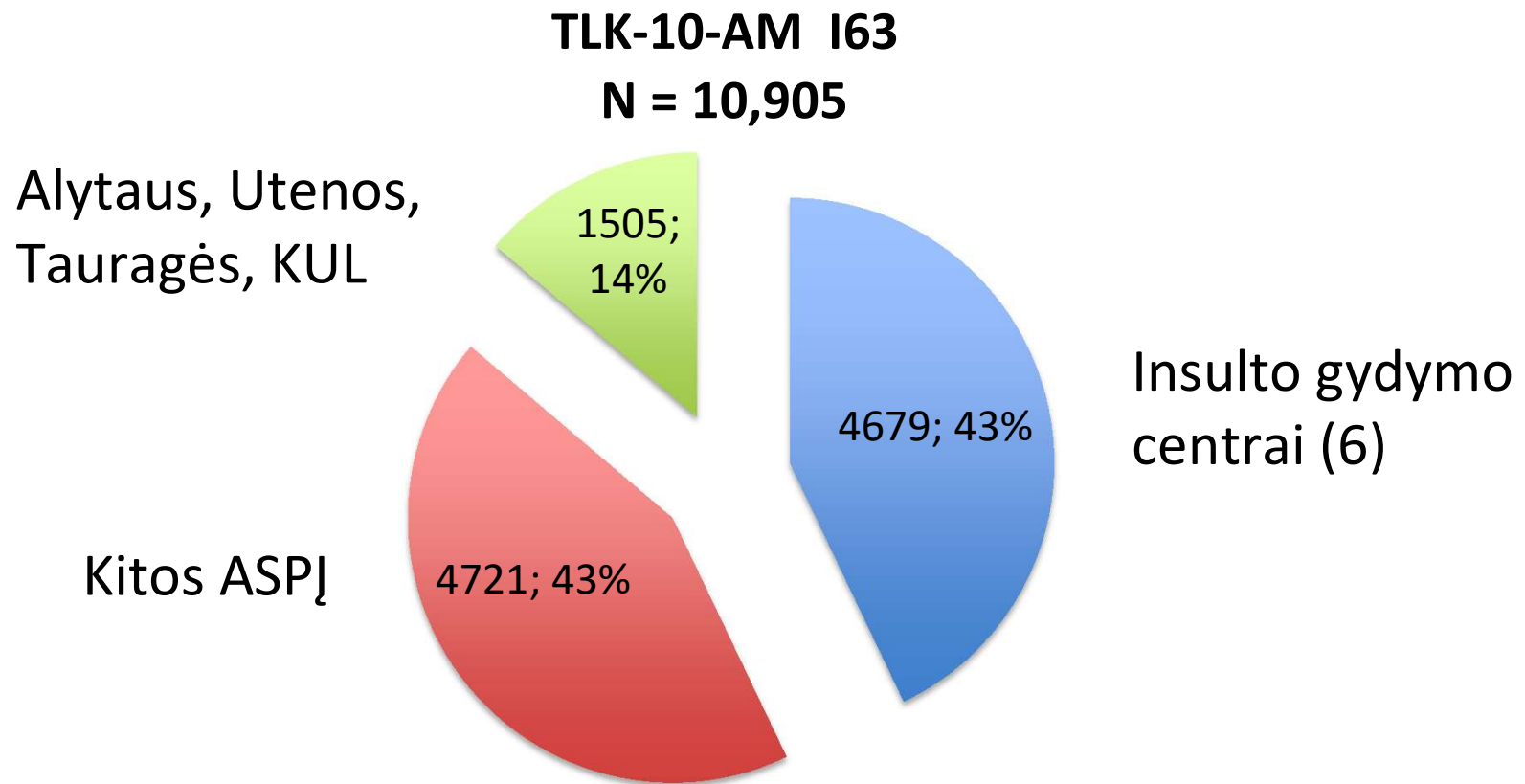
*Insulto centrų duomenys

Mirštamumas nuo išeminio galvos smegenų insulto (I63.-) 2012-2016 m.*



*Insulto centrų duomenys

VLK informacija (2017 01 23)



VLK informacija (2017 01 23)

	Insulto gydymo centrai (6)	Asocijuotos ligoninės ir KUL	Kitos ASPĮ	Visos ASPĮ
TLK-10-AM I63, n	4,679	1,505	4,721	10,905
IVT taikyta	699 (15%)	60 (4%)	0	6,96%
MTE taikyta	260 (5,6%)	1 (0,066)	0	2,4%
Mirštamumas	10,2%	13,6%	13,8%	12,3%

Insulto centrų bendrieji duomenys: 2016 metai

	Pacientai su TLK-10-AM I63, n	IVT, n	MTE, n	DNT, min	Mirę, n
VU SK	707	105	53	46	63
RVUL	991	150	67	46	109
LSMUL KK	487	223	59	55,8	55
KJL	338	152	25	55,4	38
RŠL	612	51	34	63,4	66
RPL	634	77	38	60,2	76
	3769	758 (20,1)	276	54,5	407 (10,8%)
AAL	296	29	0	83	29
UL	453	15	0	87	84
	749	44 (5,9%)	0	85	113 (15,8%)
Visi	4518	802	276		520

Išvados

- Šiuolaikinis specializuotas gydymas taikomas vis didesniam pacientų skaičiui visuose šešiuose Insultų gydymo centruose.
- Santykinė šiuolaikiniais gydymo metodais gydytų išeminį insultą patyrusių pacientų dalis didžiausios potencijos didėti turi Vilniaus, Šiaulių ir Panevėžio centruose.

Išvados

- Priežastys, galimai įtakojančios santykinai mažesnę šiuolaikiniais gydymo metodais gydytų pacientų dalį Vilniaus, Šiaulių ir Panevėžio centruose:
 - Pacientai per vėlai kreipiasi
 - Insultų klasteris veikia nepakankamai efektyviai (nėra pacientų “nukrovimo” sistemos)